

# EASYPITCH Essentiel

## #EL03

### Écran tactile interactif

LED 4K, technologie infrarouge  
40 points de contact | 20 points d'écriture | Tactile ultra précis



65"

75"

86"

L'écran tactile interactif de la gamme Essentiel offre une expérience d'apprentissage collaboratif inégalée avec un écran 4K UHD, un verre antireflet, des haut-parleurs stéréo intégrés, un toucher multipoints et un affichage multi-écrans.



#### Design Élégant

Un écran plat, fin et aux bords lisses. Très design et ergonomique, l'écran est doté de ports en façade pour un accès très rapide.



#### Des visuels somptueux

Un affichage 4K UHD avec 1 milliard de nuances procurant une expérience visuelle extraordinaire. Antireflet, résistant aux rayures et à la poussière.



#### Collaboration maximale

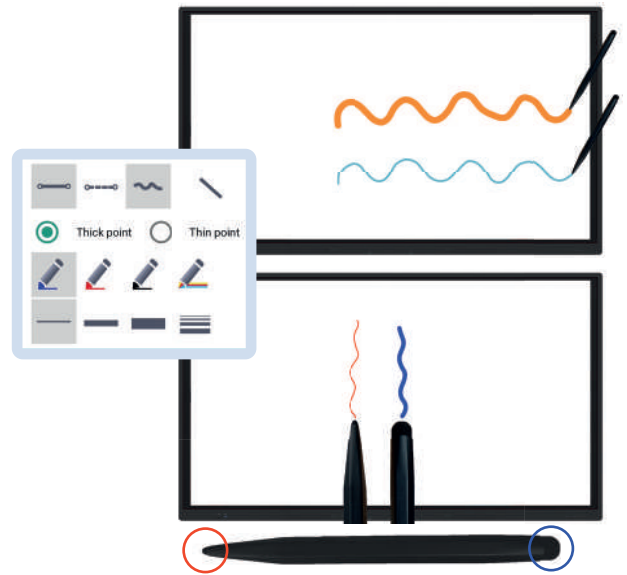
Projection sans fil intégrée permettant d'afficher les écrans de 4 appareils en simultanée. Compatible Mac, PC, iOS et Android.

## Écriture tactile simultanée

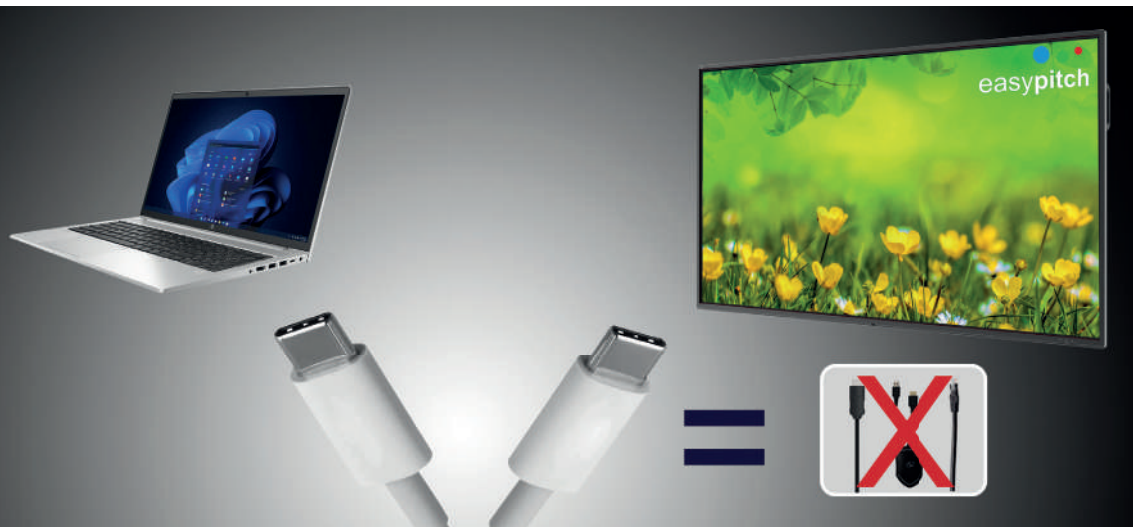
L'écran Easypitch Essentiel est doté d'une surface tactile à 40 points de contact et accorde jusqu'à 20 points de contact en écriture. Véritable surface de collaboration, l'écran est capable de différencier deux objets tactiles par une épaisseur et couleur de tracé différents.

Écrivez même avec les deux extrémités d'un même stylet et attribuez leur indépendamment une couleur de tracé.

Avec l'écran tactile Essentiel, conservez une précision et une finesse d'écriture remarquables !



## Connexion multifonctions USB-C



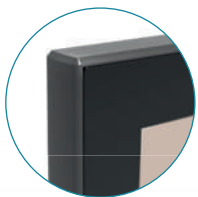
# 2 USB-C

## 3 fonctionnalités

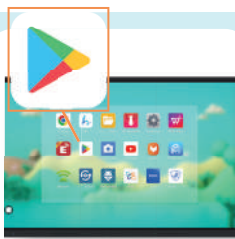
Affichage (DP 1.2)

Retour tactile (Touch)

Charge de l'appareil



- Cadre noir et élégant
- Plus léger
- 2 Porte-stylet en façade



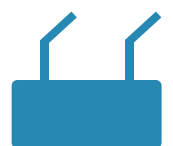
- Google PlayStore préinstallé
- Accès à une bibliothèque d'applications et une multitude de ressources pédagogiques ou ludiques



- Android puissant 11.0 en 4K
- Grande capacité de stockage : RAM 8 Go ; stockage interne 64 Go



- Partage d'écrans sans fil via différents appareils mobiles
- Jusqu'à 4 écrans partagés



- Rack OPS permettant d'intégrer optionnellement un mini ordinateur OPS personnalisable

## Logiciel puissant

100% conçu pour l'enseignement

Un logiciel pédagogique très complet

- Tableau blanc infini
- Modules pédagogiques interactifs
- Accès facile à des ressources pédagogiques
- Large gamme d'outils pour l'enseignement de la maternelle au secondaire
- Importation de documents (compatible Suite Office)



## Android version 11.0

Système Android embarqué

- Une interface Android puissante et conviviale
- Une barre latérale intuitive
- Outils d'annotation pour les présentations
- Accès rapide aux sources, menu et aux différentes applications



# Barres de raccourcis

Vos essentiels à portée de doigt

## Barre de raccourcis inférieure

-  • Retour
-  • Écran d'accueil
-  • Historique d'applications
-  • Sources disponibles
-  • Accès paramètres
-  • Réglage volume
-  • Réglage luminosité
-  • Logiciel tableau blanc
-  • Annotations
-  • Capture d'écran
-  • Verrouillage et alimentation

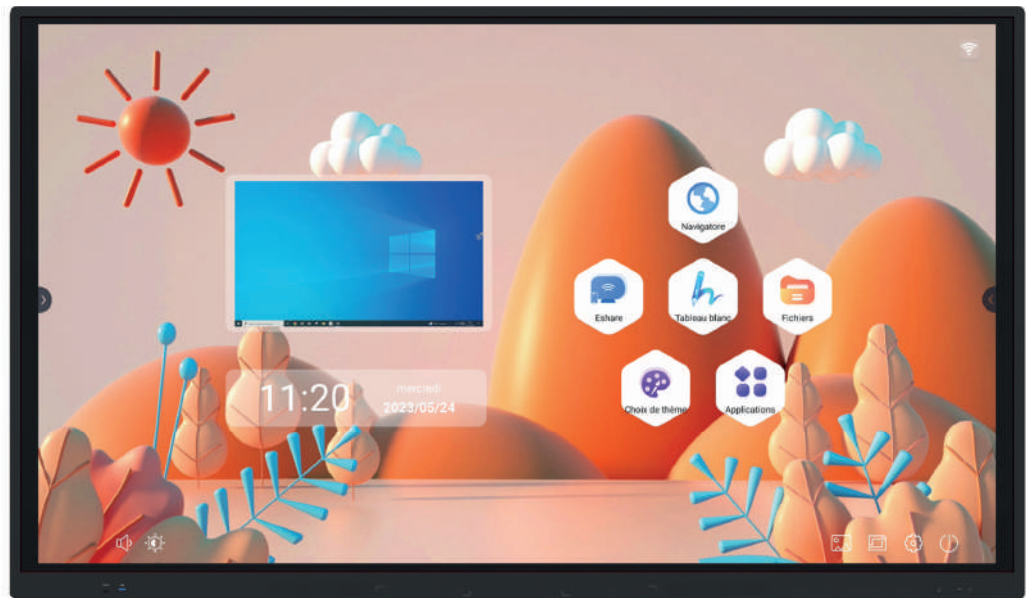
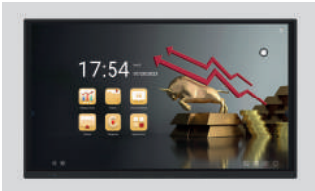


## Barre de raccourcis latérale

-  • Annotations
-  • Slides de pages (tableau blanc, documents)
-  • Ouverture du tableau blanc
-  • Bouton retour/précédent
-  • Choix d'environnement (Android ou Windows)
-  • Historique des applications
-  • Réglages rapides (luminosité, volume...), outils et applications récentes
-  • Sources disponibles
-  • Accès paramètres
-  • Palette d'outils favoris







Habillez librement votre écran d'accueil en modifiant le thème et le fond d'écran : changez les icônes des applications, leur disposition, la visibilité des sources (PIP) etc. Choisissez l'esthétique et l'ergonomie parfaite pour votre utilisation. Ajoutez aussi vos propres fonds d'écran depuis les paramètres de fonds d'écran.

## Personnalisez vos thèmes

&

## papiers peints



# Caractéristiques

## EL03



|  |                            | EP65-EL03   | EP75-EL03             | EP86-EL03             |
|--|----------------------------|---|-----------------------|-----------------------|
| ÉCRAN  | Taille de l'écran          | 65" 4K  | 75" 4K                | 86" 4K                |
|  | Type                       | TFT-LCD   |                       |                       |
|  | Ratio                      | 16:09   |                       |                       |
|  | Rétro-éclairage            | LED   |                       |                       |
|  | Résolution                 | 3840x2160   |                       |                       |
|  | Taux de rafraichissement   | 60Hz  |                       |                       |
|  | Luminosité                 | 400 cd/m <sup>2</sup>   | 500 cd/m <sup>2</sup> | 500 cd/m <sup>2</sup> |
|  | Contraste                  | 4000 :1   |                       |                       |
|  | Angle de vue               | 178°  |                       |                       |
|  | Couleurs                   | 1.07 Md (10 bits)   |                       |                       |
|  | Durée de vie               | ≥120,000H   |                       |                       |
|  | Zone tactile (LxH)/mm      | 1451 x 832  | 1675 x 956            | 1932 x 1108           |
|  | Zone d'affichage (LxH)/mm  | 1428.48 x 832   | 1649 x 927            | 1919x1092             |
|  | Surface                    | Verre trempé antireflet   |                       |                       |
|  | Épaisseur du verre         | 4mm   |                       |                       |
| Robustesse du verre  | Verre trempé (7 Mohs - 9H) |   |                       |                       |
| HAUT-PARLEURS  | /                          | 20W x 2 (intégrés)  |                       |                       |
| ANDROID  | Version                    | Android 11  |                       |                       |
|  | CPU                        | Amlogic T982, Cortex A55x4 1.9GHz                                       |                       |                       |
|  | GPU                        | MaliG52 MP2   |                       |                       |
|  | RAM                        | 8 Go DDR4   |                       |                       |
|  | Stockage interne           | 64 Go   |                       |                       |
|  | WiFi                       | WiFi IEEE 802.11a/b/g/n/ac (2.4GHz+5GHz) ; 1 antenne Bluetooth 5.1      |                       |                       |
|  | Avant                      | 1 USB Type-C 3.0 (USB+vidéo+audio+15W Charge : 5V/3A) ;<br>1x USB-A 3.0 |                       |                       |
|  |                            | 1 USB Type-C (USB+vidéo+audio+65W Charge : 5V/3A)                       |                       |                       |
|  | Côté                       | 1 entrée DP 1.2   |                       |                       |
|  |                            | 2 entrées HDMI 2.0  |                       |                       |
|  |                            | 1 entrée VGA (DB9)  |                       |                       |
|  |                            | 1 entrée VGA Audio (3.5mm)  |                       |                       |
|  |                            | 1 entrée AV (RCA) 1 sortie AV (RCA)                                     |                       |                       |
|  |                            | 1 entrée YPbPr (RCA)  |                       |                       |
|  |                            | 1 entrée Mic (3.5mm)  |                       |                       |
|  |                            | 1 SPDIF   |                       |                       |
|  |                            | 1 sortie casque (3.5mm)   |                       |                       |
|  |                            | 2 Android USB-A 3.0   |                       |                       |
|  |                            | 1 Android USB-A 2.0   |                       |                       |
|  |                            | 1 Touch USB-B 2.0   |                       |                       |
| 2 RJ45 (100Mbps in Android, 1000Mbps in OPS, ethernet partagé) |                            |   |                       |                       |
| 3 antennes WiFi (2.4G x1 ; 5G x2)                              |                            |   |                       |                       |
| 1 carte SD format TF   |                            |   |                       |                       |
| 1 entrée VGA Audio (3.5mm) RS232                               |                            |   |                       |                       |

# Caractéristiques

## EL03

|                     |  | EP65-EL03  | EP75-EL03          | EP86-EL03           |
|---------------------|--|--|--------------------|---------------------|
| TACTILE             | Performance                              | Technologie : Infrarouge ; Objet tactile minimum : $\geq 2.5\text{mm}$ ;<br>Précision du tactile : $< 1\text{mm}$  |                    |                     |
|                     | Durabilité                               | $\geq 60,000,000$ de contacts  |                    |                     |
|                     | Points tactiles                          | Tactile 40-points - Écriture 20-points   |                    |                     |
|                     | Outils tactiles                          | Doigts ; stylets   |                    |                     |
|                     | Temps de réponse                         | $< 5\text{ms}$   |                    |                     |
|                     | Compatibilité                            | Windows XP/7/8/10/11; Linux ; Chrome OS ; Mac OS ; Android   |                    |                     |
|                     | Caractéristiques tactiles                | Sans pilote ; sans calibrage ; étanche ; anti-poussière ; ultra-mince ; léger                                      |                    |                     |
| ALIMENTATION        | Alimentation                             | $< 2\text{W}$ , DC $5\text{V} \pm 5\%$ ; courant électrique $< 500\text{mA}$                                       |                    |                     |
|                     | Puissance d'alimentation                 | Alimentation / AC : 100-240V ; 60/50Hz   |                    |                     |
|                     | Consommation mode éco standard           | 109  | 131                | 153                 |
|                     | Consommation maximale en fonctionnement  | 128  | 154                | 179                 |
|                     | Puissance délivrée par l'alimentation    | 340 W  | 400 W              | 500 W               |
|                     | Consommation en veille                   | $\leq 0,5\text{ W}$  |                    |                     |
| DIMENSIONS ET POIDS | Dimensions (L x H x P) mm                | 1488 x 928 x 100   | 1733 x 1070 x 94.7 | 1968 x 1201 x 111.8 |
|                     | Dimensions de l'emballage (L x H x P) mm | 1676x1053x196  | 1906x1143x196      | 2140x1347x216       |
|                     | Poids net                                | 42Kg   | 54Kg               | 68Kg                |
|                     | Poids brut                               | 54Kg   | 68Kg               | 88Kg                |
| ENVIRONNEMENT       | /  | Température de fonctionnement : $0\sim 40^{\circ}\text{C}$ ; Humidité de fonctionnement : $20\%\sim 80\%\text{RH}$ |                    |                     |
| INCLUS              | /  | Styler x2 / Câble d'alimentation (3 m) / Câble HDMI (3 m) / Câble USB (3 m)  |                    |                     |
| GARANTIE            | /  | 3 ans sur site   |                    |                     |

