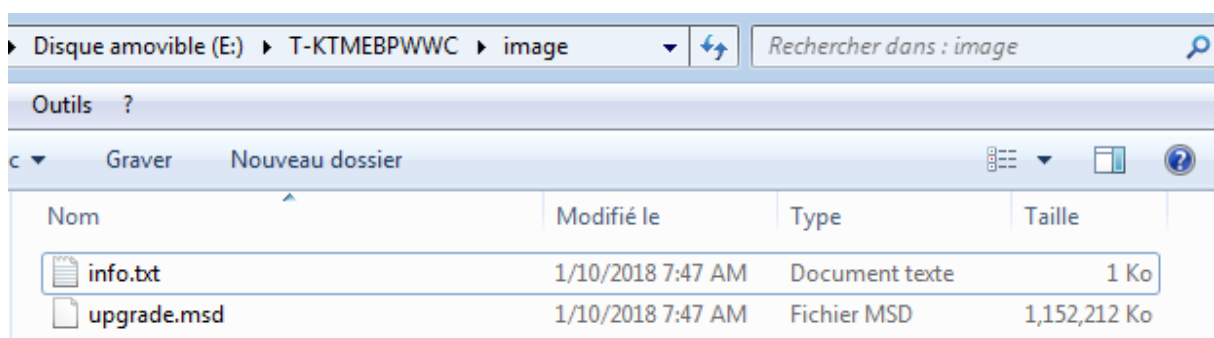
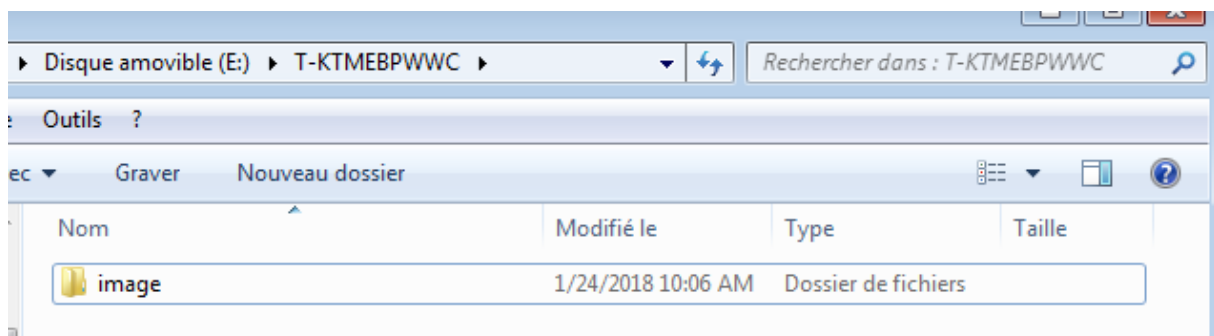
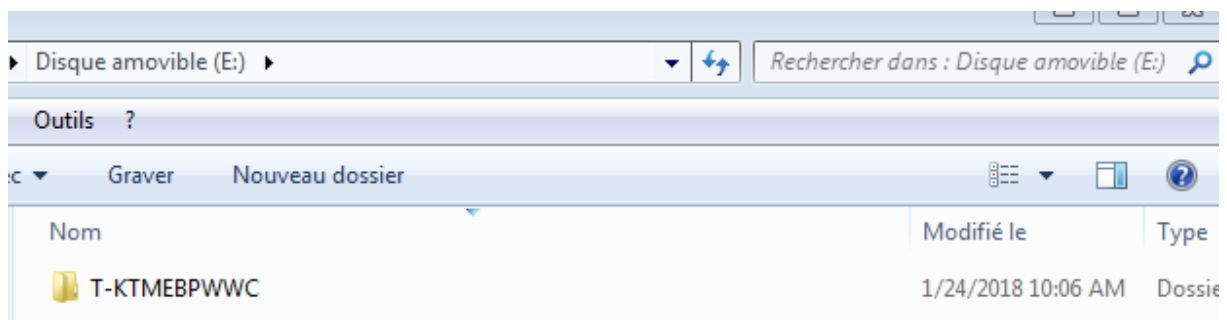


# Mise à jour FW du FLiP

## 1. Préparation de la clé USB :

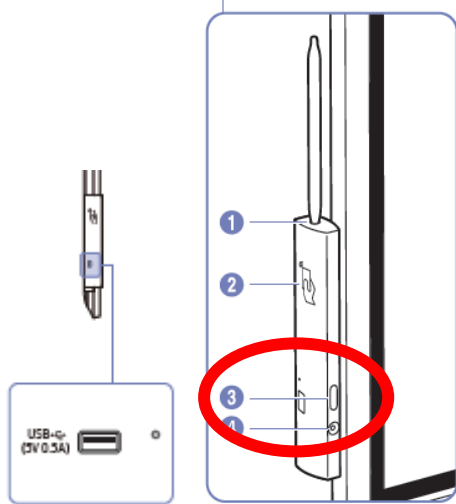
- Télécharger le dernier FW
- Le décompresser, mettre le dossier principal à la racine d'une clé USB et le renommer avec juste le nom du FW, **T-KTMEBPWWC**, et bien vérifier qu'il intègre le dossier « **image** ».
- Structure de la clé depuis la racine :
  - **racine de la clé > T-KTMEBPWWC > image > info.txt + upgrade.msdc**



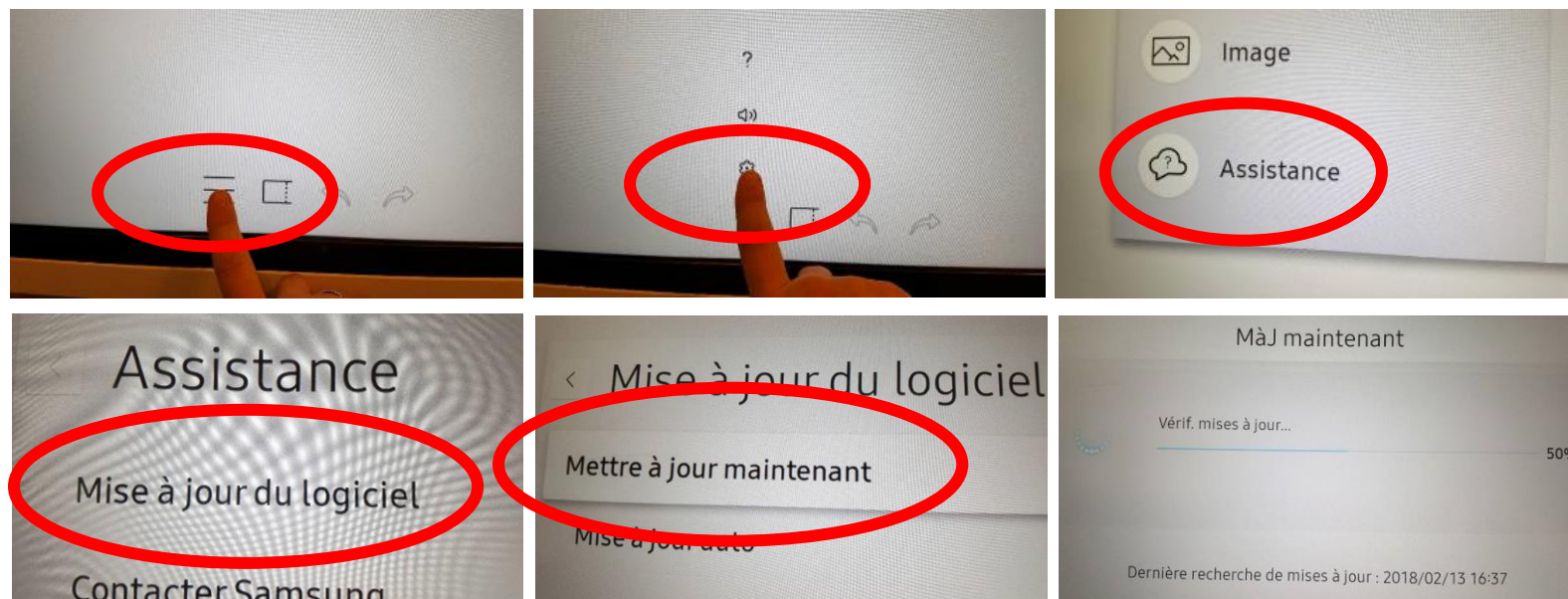
# Mise à jour FW du FLiP

## 2. Application du nouveau FW sur le FLiP :

- Mettre la clé USB sur le port USB au niveau du plumier



- Aller dans les menus suivants
  - **Menu > Assistance > Mise à jour du logiciel > Mettre à jour maintenant**

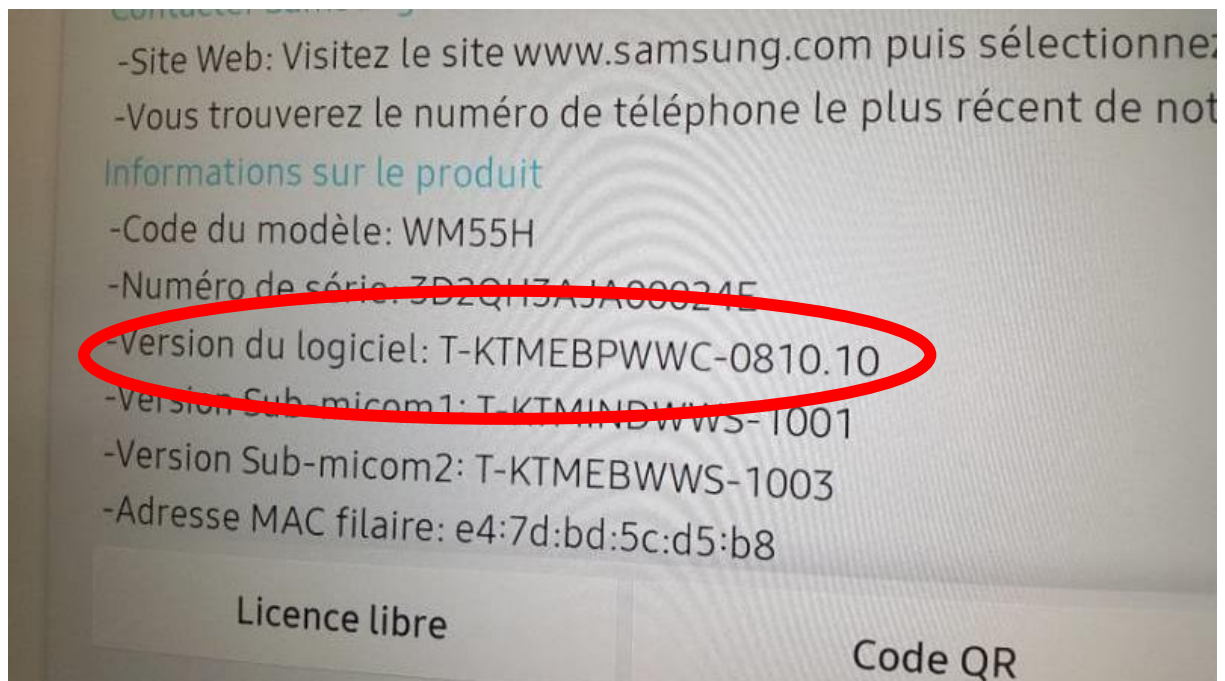
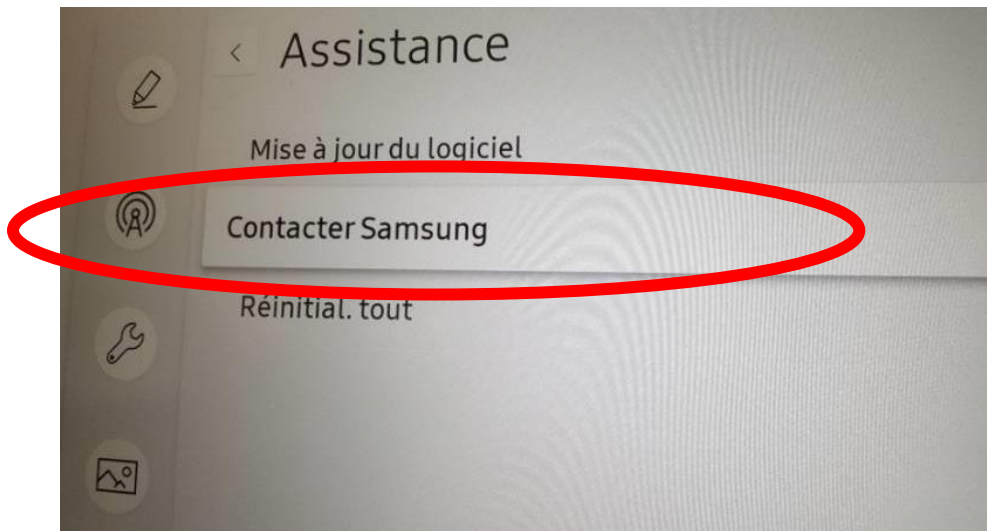


**L'écran va redémarrer pendant la MAJ, ne pas toucher ni éteindre l'écran avant le redémarrage final, et le retour sur le tableau blanc**

# SAMSUNG

# Mise à jour FW du FLiP

- Pour vérifier la bonne mise en place du FW sur le FLiP :
  - **Menu>Assistance>Contacter Samsung>Version du logiciel**
  - Le numéro doit correspondre à la version téléchargée



**SAMSUNG**